

احداث مجموعه زمین تنیس پارک مکعب مهر شهر

اطلاعات و موقعیت زمین: با عنایت به گسترش شهرنشینی و رشد شهرکرج نقش مدیریت شهری با طیف وسیعی از وظایف عمرانی و خدماتی در زمینه توسعه فضاهای ورزشی با هدف تامین فضاهای لازم برای گذراندن اوقات فراغت شهروندان بسیار حائز اهمیت است. بر همین اساس و به منظور استفاده بهینه از اراضی مستعد توسعه و سرمایه گذاری، شهرداری کرج نسبت به تعریف پروژه مجموعه زمین های تنیس در محدوده مهرشهر اقدام نموده است.

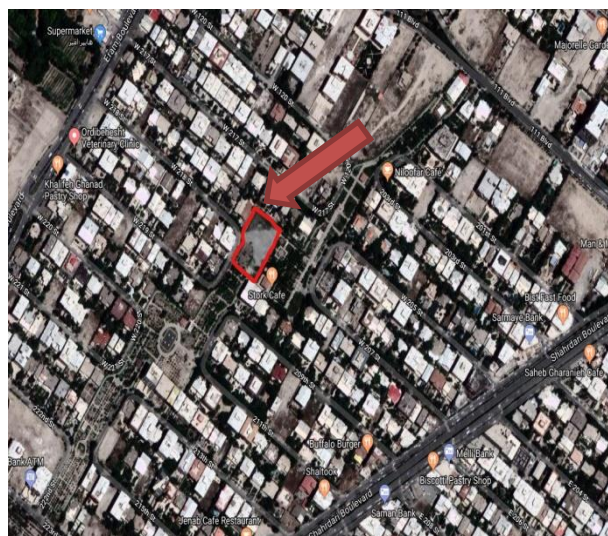
آورده سرمایه گذار: هزینه ساخت و تجهیز پروژه

آورده شهرداری کرج: عوارض صدور پروانه و مجوز های لازم

روش سرمایه گذاری: B.O.T

مساحت عرصه: 3500 متر مربع

پروژه شامل مجموعه زمین های تنیس و ابنیه مربوطه می باشد.



مهرشهر / بلوار شهرداری / حدفاصل خیابان های 205 و 209 غربی