

احداث مجتمع تجاری - اداری - فرهنگی میدان شاه عباسی

اطلاعات و موقعیت زمین: پروژه مذکور در میدان شاه عباسی، محل تقاطع خیابان های قدس و امامزاده حسن قرار دارد و در یکی قدیمی ترین میداین کرج واقع می باشد که به عنوان یکی از نواحی باستانی و تاریخی شهر کرج مطرح است. قرارگیری این زمین در جوار کاربریهای جذاب جمعیت مانند کاروانسرای تاریخی شاه عباسی و کاربری های خرد تجاری اطراف و نیز نزدیکی به امام زاده حسن که یکی از قطب های اصلی جاذب جمعیت است موقعیت بسیار استثنایی را برای این زمین ایجاد کرده است.

آورده سرمایه گذار: هزینه ساخت پروژه معادل 500 میلیارد ریال

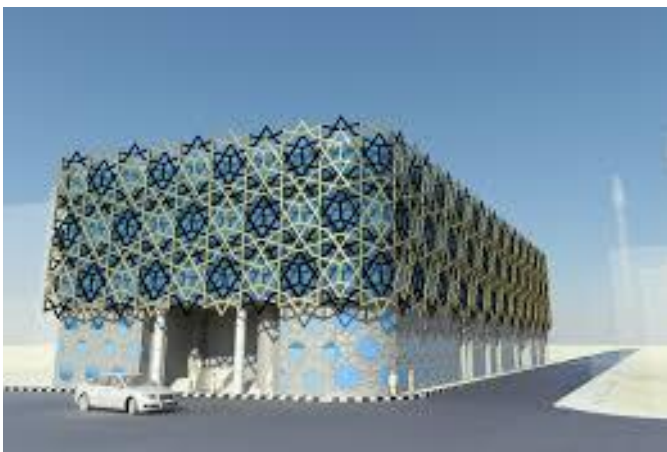
آورده شهرداری کرج: عرصه ، عوارض صدور پروانه و مجوز های لازم

روش سرمایه گذاری: مشارکت مدنی

مساحت عرصه: 2897.08 متر مربع

مجموع کل زیربنا: 23276.64 متر مربع

پروژه شامل 4 طبقه روی زمین با کاربری های تجاری و فرهنگی و 4 طبقه منفی با کاربری تجاری و پارکینگ تعریف شده است.



میدان شاه عباسی(قدس)/ روبروی کاروانسرای شاه عباسی

